

Rawicz Broniewskiego

POWIERZCHNIA
47,99 m²

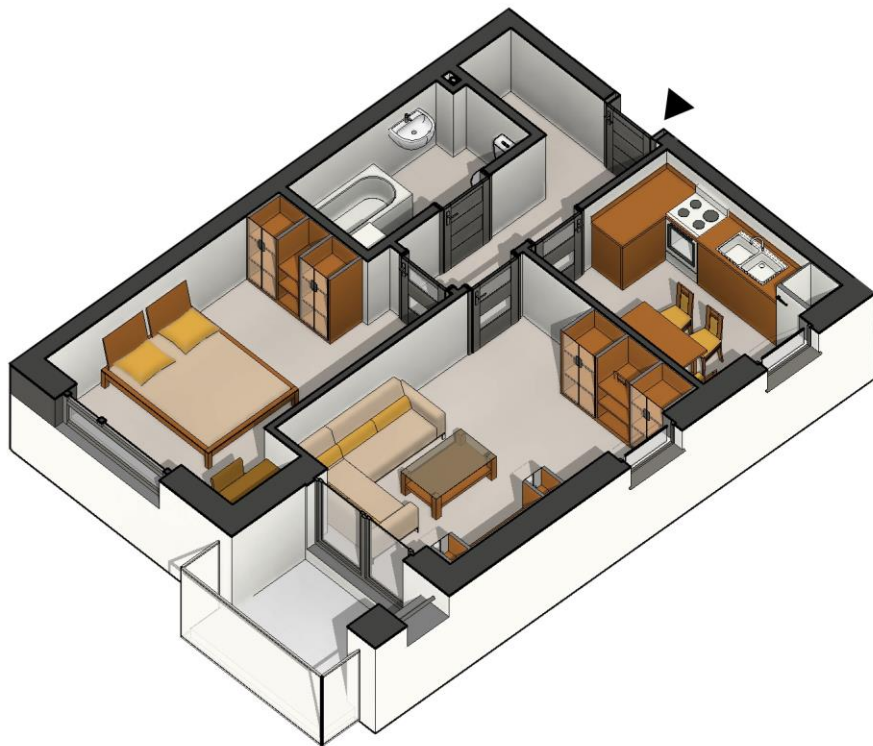
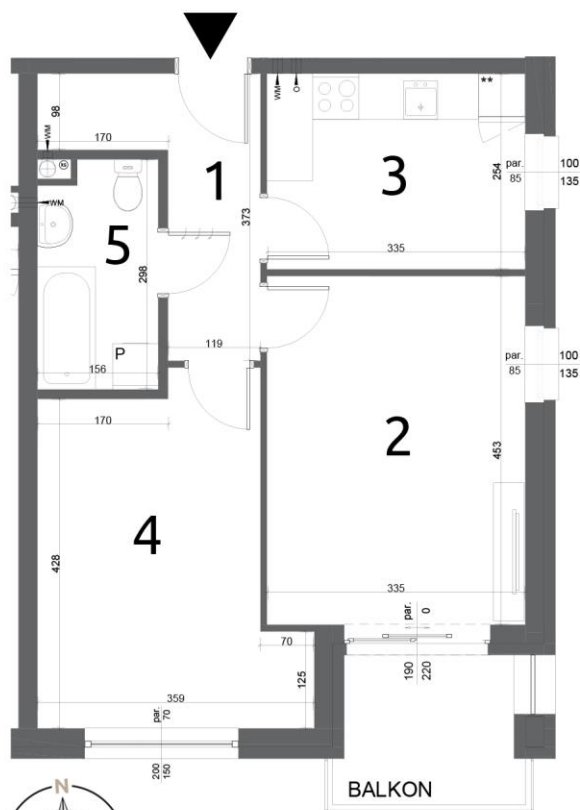
MIESZKANIE
1

KONDYGNACJA
PARTER

1. HOL	6,10 m²
2. SALON	15,18 m²
3. KUCHNIA	8,51 m²
4. POKÓJ	13,73 m²
5. ŁAZIENKA	4,47 m²

UL. BRONIEWSKIEGO 3A
63-900 RAWICZ

- ☑ ATRAKCYJNA LOKALIZACJA W CENTRUM MIASTA
- ☑ BUDYNEK WYPOSAŻONY W WINDE
- ☑ GARAŻ PODZIEMNY
- ☑ BALKON LUB LOGGIA PRZY KAŻDYM MIESZKANIU
- ☑ TEREN MONITOROWANY
- ☑ SCHOWKI LOKATORSKIE
- ☑ ROWEROWNIE WEWNĄTRZ I NA ZEWNĄTRZ BUDYNKU
- ☑ INSTALACJA MIESZKAŃ PRZYGOTOWANA DO MONTAŻU KLIMATYZACJI



BIURO SPRZEDAŻY MIESZKAŃ

ul. Zofii Ryblewskiej - Cichońskiej 8A/2
63-900 Rawicz
czynne: pon. - pt. 7:00 - 15:00

kom.: 603-691-873
mail: mieszkania@rawbud.com.pl