

# Rawicz Broniewskiego

POWIERZCHNIA  
**47,99 m<sup>2</sup>**

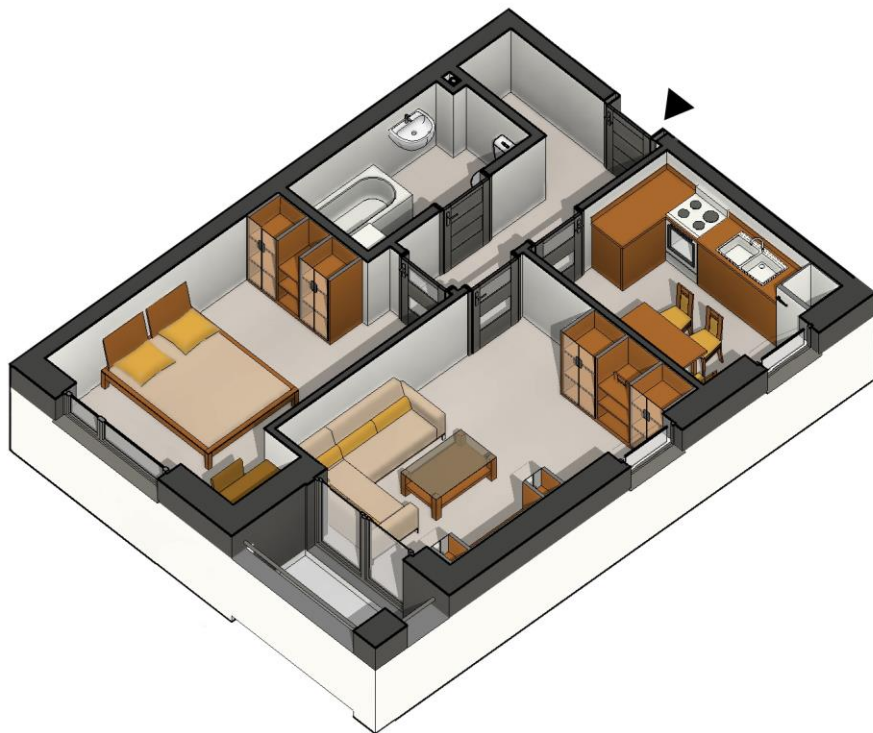
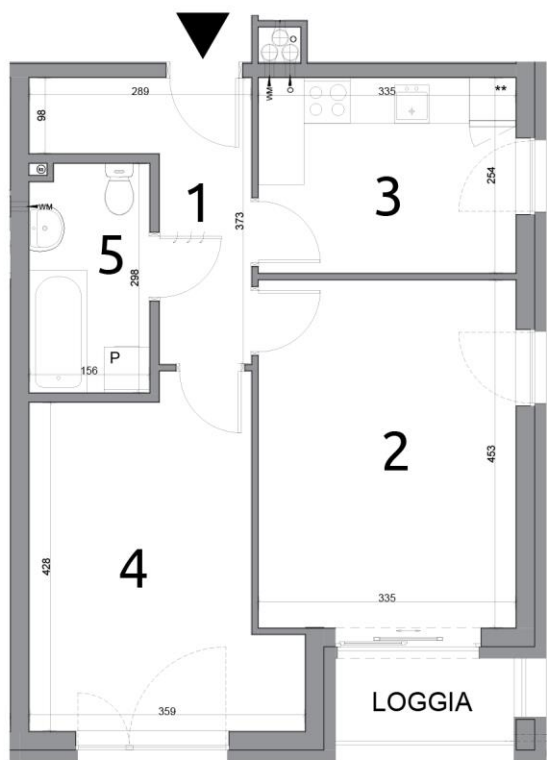
MIESZKANIE  
**22**

KONDYGNACJA  
**3 PIĘTRO**

1. HOL	6,10 m <sup>2</sup>
2. SALON	15,18 m <sup>2</sup>
3. KUCHNIA	8,51 m <sup>2</sup>
4. POKÓJ	13,73 m <sup>2</sup>
5. ŁAZIENKA	4,47 m <sup>2</sup>

UL. BRONIEWSKIEGO 3A  
63-900 RAWICZ

- ☑ ATRAKCYJNA LOKALIZACJA W CENTRUM MIASTA
- ☑ BUDYNEK WYPOSAŻONY W WINDE
- ☑ GARAŻ PODZIEMNY
- ☑ BALKON LUB LOGGIA PRZY KAŻDYM MIESZKANIU
- ☑ TEREN MONITOROWANY
- ☑ SCHOWKI LOKATORSKIE
- ☑ ROWEROWNIA WEWNĄTRZ I NA ZEWNĄTRZ BUDYNKU
- ☑ INSTALACJA MIESZKAŃ PRZYGOTOWANA DO MONTAŻU KLIMATYZACJI



#### BIURO SPRZEDAŻY MIESZKAŃ

ul. Zofii Ryblewskiej - Cichońskiej 8A/2  
63-900 Rawicz  
czynne: pon. - pt. 7:00 - 15:00

kom.: 603-691-873  
mail: mieszkania@rawbud.com.pl