

Rawicz Broniewskiego

POWIERZCHNIA
45,76 m²

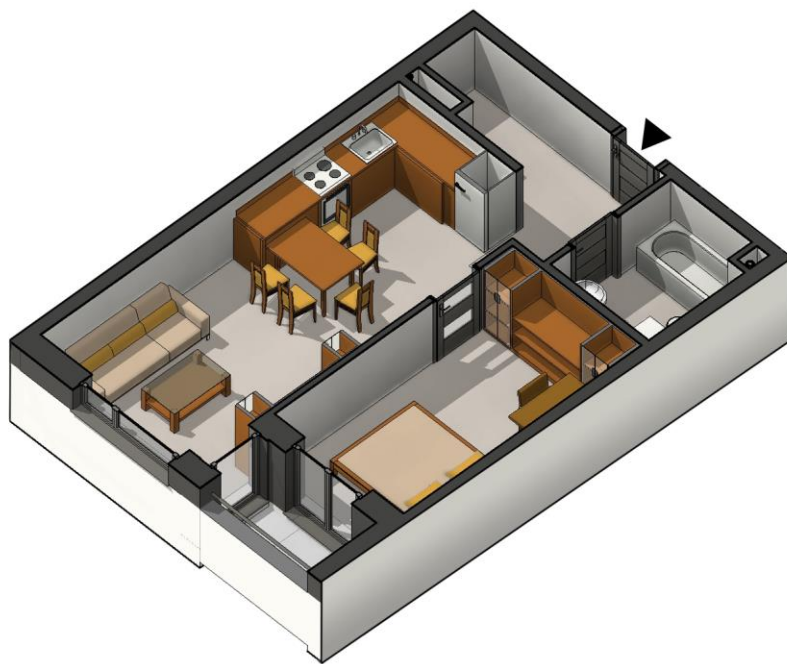
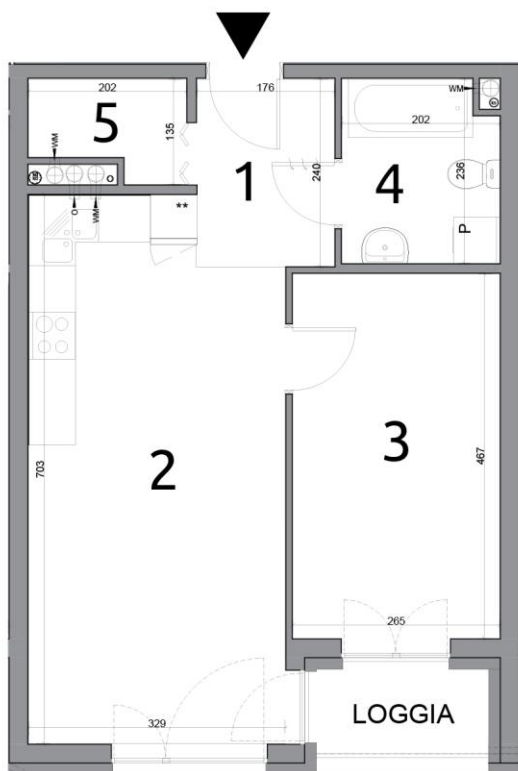
MIESZKANIE
25

KONDYGNACJA
3 PIĘTRO

1. HOL	3,65 m ²
2. SALON Z ANEKSEM KUCHENNYM	22,32 m ²
3. POKÓJ	12,38 m ²
4. ŁAZIENKA	4,60 m ²
5. GARDEROBA	2,81 m ²

UL. BRONIEWSKIEGO 3A
63-900 RAWICZ

- ☑ ATRAKCYJNA LOKALIZACJA W CENTRUM MIASTA
- ☑ BUDYNEK WYPOSAŻONY W WINDĘ
- ☑ GARAŻ PODZIEMNY
- ☑ BALKON LUB LOGGIA PRZY KAŻDYM MIESZKANIU
- ☑ TEREN MONITOROWANY
- ☑ SCHOWKI LOKATORSKIE
- ☑ ROWEROWNIA WEWNĄTRZ I NA ZEWNĄTRZ BUDYNKU
- ☑ INSTALACJA MIESZKAŃ PRZYGOTOWANA DO MONTAŻU KLIMATYZACJI



BIURO SPRZEDAŻY MIESZKAŃ

ul. Zofii Ryblewskiej - Cichońskiej 8A/2
63-900 Rawicz
czynne: pon. - pt. 7:00 - 15:00

kom.: 603-691-873
mail: mieszkania@rawbud.com.pl